

平成 24 年 12 月 16 日衆議院議員選挙及び東京都知事選挙

調査結果の概要

《衆議院議員選挙》

1 年代別の投票行動

(1) 年代別の比較

21 歳～24 歳 (40.64%) が最も低く、年齢層が上がるとともに、高くなっており、65 歳～69 歳 (77.76%) で最も高くなり、70 歳代以上 (67.33%) では低下している。この傾向は従来選挙と同様である。

(2) 前回衆院選との比較

前回衆院選 (H21) と年代別の投票率を比較すると、20 歳では前回は 3.06 ポイント上回っているものの、それ以外の各層では下回り、全ての年代で前を下回っている。

なお、全体の投票率 (公式結果) は、62.20% で、前回衆院選の 66.37% に比べ 4.17 ポイント低くなっている。

2 男女別・年代別の投票行動

21 歳～24 歳、45 歳～49 歳、70 歳代以上の各層を除き、女性の方が男性より高くなっている。特に、30 歳～34 歳では、男性 50.06%、女性 53.15% で、その差が 3.09 ポイントと最も大きくなっている。

なお、全体の男女別投票率 (公式結果) は、男性 62.24%、女性 62.17% で、男性が女性を 0.07 ポイント上回った。

3 地域別・年代別の投票行動

区部、市部、郡部、島部、いずれも、60 歳代が最も高く、20 歳代が最も低くなっている。

なお、地域別の投票率 (公式結果) をみると、区部 61.61%、市部 63.50%

で、市部が区部を1.89ポイント上回っている。

4 区部地域別・年代別の投票行動

特別区をさらに、①都心地域、②城南地域、③城西地域、④城北地域、⑤城東地域の5つに分け、地域ごとの概要をまとめている。

なお、26市5町8村については、面積が広く、また区部に比較すると人口が集積していないことから、地域を区分けして集計・分析は行っていない。

(注) 平成21年8月30日執行衆議院議員選挙を「前回衆院選」と略した。

《都知事選挙》

1 年代別の投票行動

(1) 年代別の比較

21歳～24歳(43.59%)が最も低く、年齢層が上がるとともに、高くなっており、65歳～69歳(77.54%)で最も高くなり、70歳代以上(67.63%)では低下している。この傾向は従来の選挙と同様である。

(2) 前回都知事選挙との比較

年代別の投票率を比較すると、全ての年代で前回は上回っている。
なお、全体の投票率(公式結果)は、62.60%で、前回都知事選の57.80%に比べ4.80ポイント高くなっている。

2 男女別・年代別の投票行動

24歳以下、65歳以上の各層を除き、女性の方が男性より高くなっている。特に、55歳～59歳では、男性71.07%、女性73.40%で、その差が2.33ポイントと最も大きくなっている。

なお、全体の男女別投票率(公式結果)は、男性62.65%、女性62.55%で、男性が女性を0.10ポイント上回った。

3 地域別・年代別の投票行動

区部、市部、郡部、島部、いずれも、60歳代が最も高く、20歳代が最も低くなっている。

なお、地域別の投票率（公式結果）をみると、区部 62.06%、市部 63.78%で、市部が区部を 1.72 ポイント上回っている。

4 区部地域別・年代別の投票行動

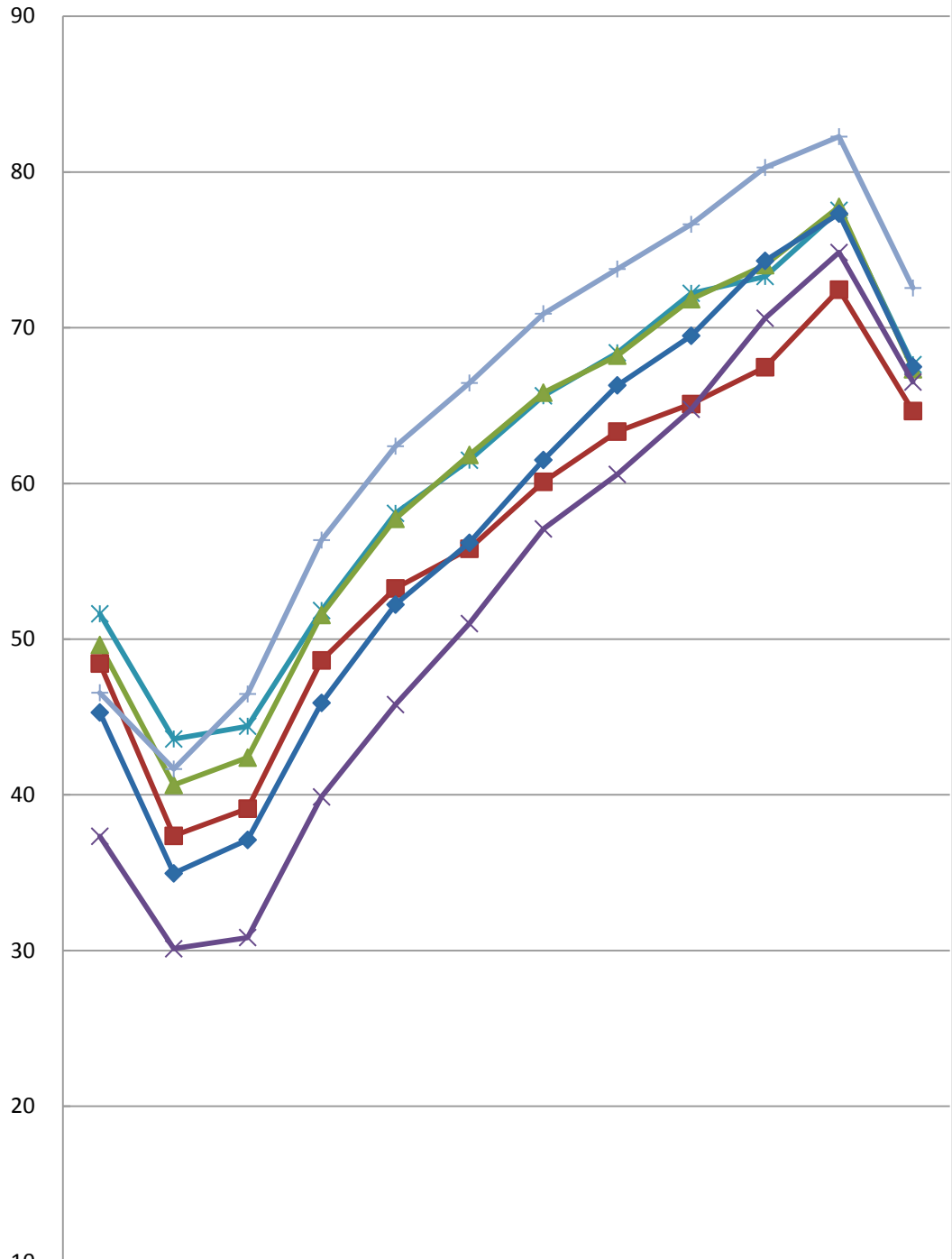
特別区をさらに、①都心地域、②城南地域、③城西地域、④城北地域、⑤城東地域の 5 つに分け、地域ごとの概要をまとめている。

なお、26 市 5 町 8 村については、面積が広く、また区部に比較すると人口が集積していないことから、地域を区分けして集計・分析は行っていない。

（注）平成 23 年 4 月 10 日執行東京都知事選挙を「前回都知事選」と略した。

年代別・選挙別推定投票率一覽

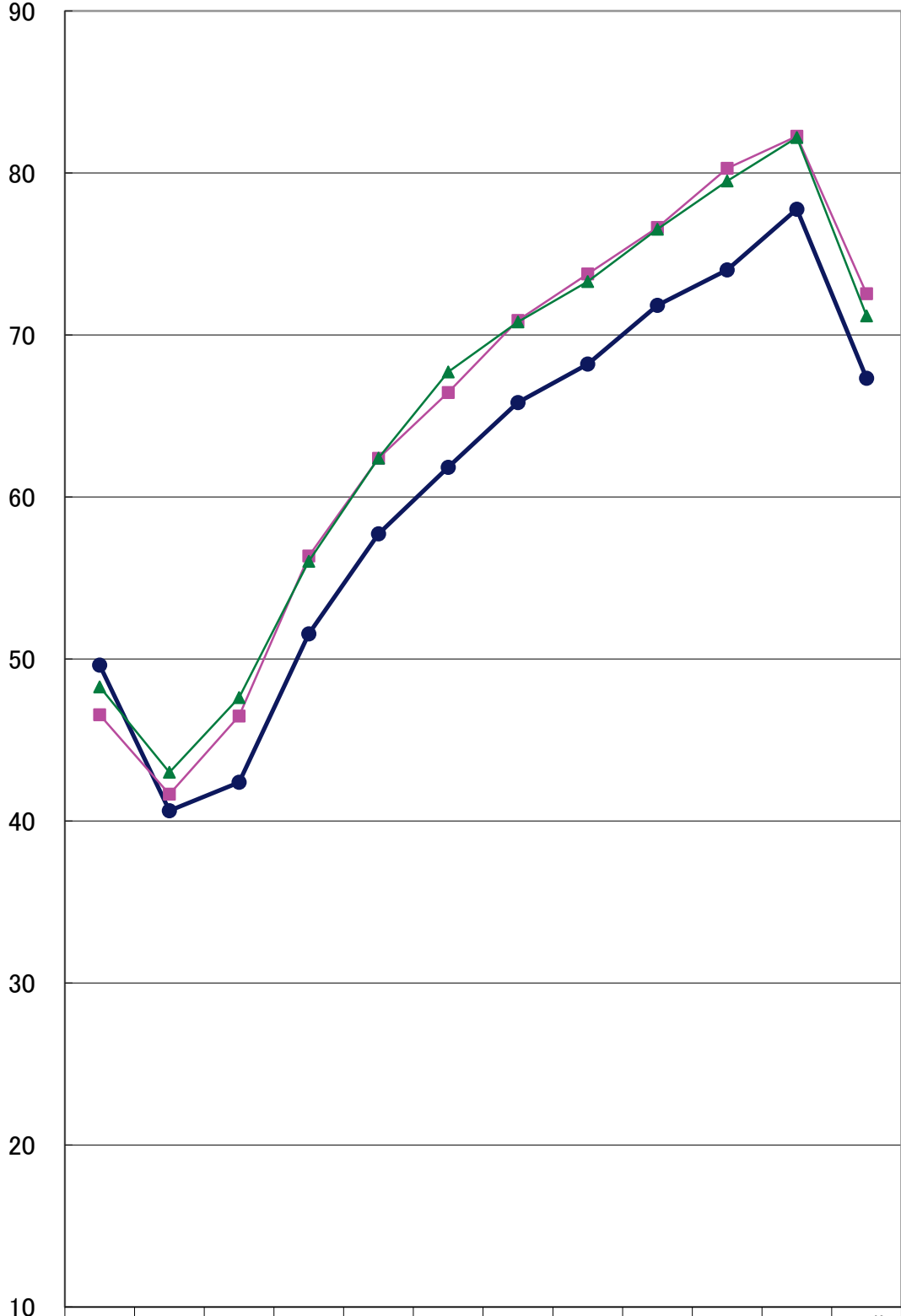
(単位:%)



	20歳	21～ 24歳	25～ 29歳	30～ 34歳	35～ 39歳	40～ 44歳	45～ 49歳	50～ 54歳	55～ 59歳	60～ 64歳	65～ 69歳	70代 以上
◆ H24.12 都知事	51.63	43.59	44.41	51.84	58.08	61.49	65.63	68.39	72.21	73.29	77.54	67.63
▲ H24.12 衆院	49.62	40.64	42.39	51.55	57.73	61.83	65.83	68.21	71.83	74.02	77.76	67.33
■ H23.4 都知事	48.44	37.37	39.12	48.64	53.26	55.80	60.10	63.33	65.10	67.46	72.44	64.65
+ H21.8 衆院	46.56	41.66	46.48	56.36	62.39	66.45	70.90	73.77	76.64	80.29	82.27	72.55
◆ H22.7 参院	45.29	34.96	37.11	45.91	52.22	56.19	61.51	66.30	69.48	74.29	77.33	67.49
× H21.7 都議	37.34	30.12	30.84	39.87	45.80	51.00	57.08	60.58	64.76	70.61	74.83	66.51

年代別推定投票率一覽(衆議院議員選挙)

(単位:%)



	20歳	21～ 24歳	25～ 29歳	30～ 34歳	35～ 39歳	40～ 44歳	45～ 49歳	50～ 54歳	55～ 59歳	60～ 64歳	65～ 69歳	70代 以上
● H24.12 今回	49.62	40.64	42.39	51.55	57.73	61.83	65.83	68.21	71.83	74.02	77.76	67.33
■ H21.8 前回	46.56	41.66	46.48	56.36	62.39	66.45	70.90	73.77	76.64	80.29	82.27	72.55
▲ H17.9 前々回	48.28	43.01	47.62	56.03	62.40	67.72	70.81	73.30	76.53	79.51	82.19	71.18

年代別推定投票率一覧(都知事選挙)

(単位: %)

