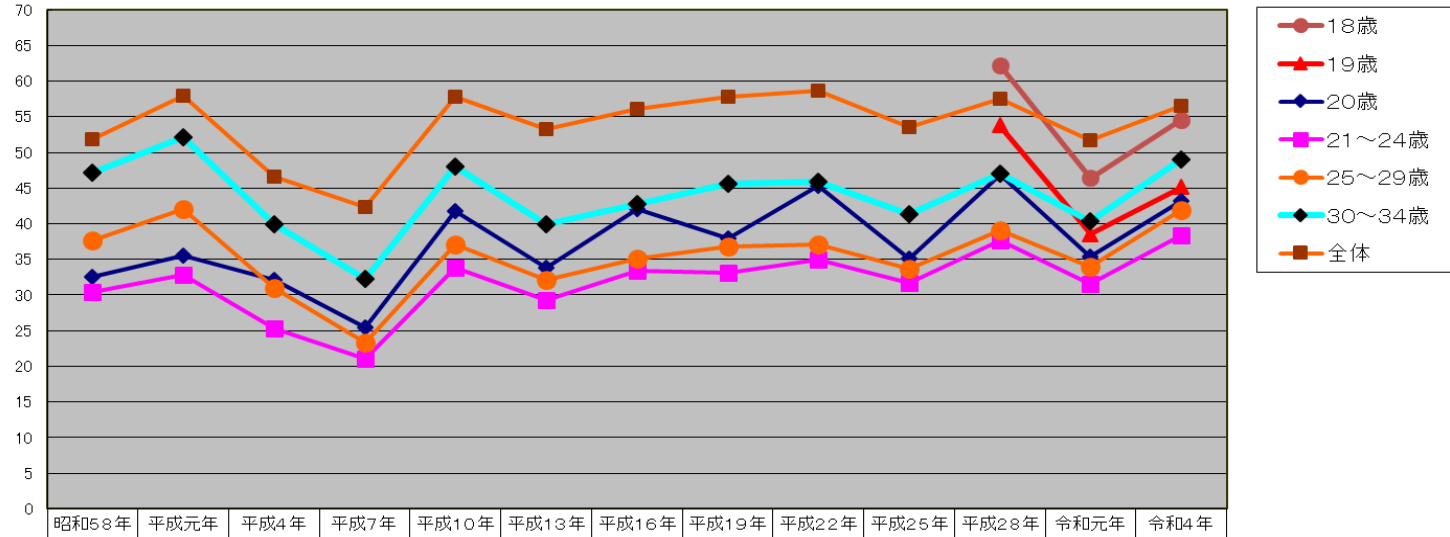


推定投票率(%)

若年層投票率の推移(参議院議員選挙)



	昭和58年	平成元年	平成4年	平成7年	平成10年	平成13年	平成16年	平成19年	平成22年	平成25年	平成28年	令和元年	令和4年
18歳											62.23	46.41	54.58
19歳											53.80	38.52	45.11
20歳	32.49	35.50	32.12	25.43	41.76	33.89	42.09	37.93	45.29	35.16	46.91	35.42	43.14
21~24歳	30.35	32.81	25.28	20.99	33.79	29.31	33.35	33.07	34.96	31.66	37.65	31.54	38.36
25~29歳	37.63	42.08	30.92	23.36	37.07	32.14	35.15	36.77	37.11	33.70	39.03	33.97	41.85
30~34歳	47.23	52.18	39.97	32.23	47.98	39.98	42.74	45.59	45.91	41.36	47.01	40.29	49.01
全体	51.86	57.95	46.58	42.34	57.85	53.27	56.08	57.87	58.70	53.51	57.50	51.77	56.55