

年代別投票行動調査の結果(概要) (令和8年2月8日執行衆議院議員選挙)

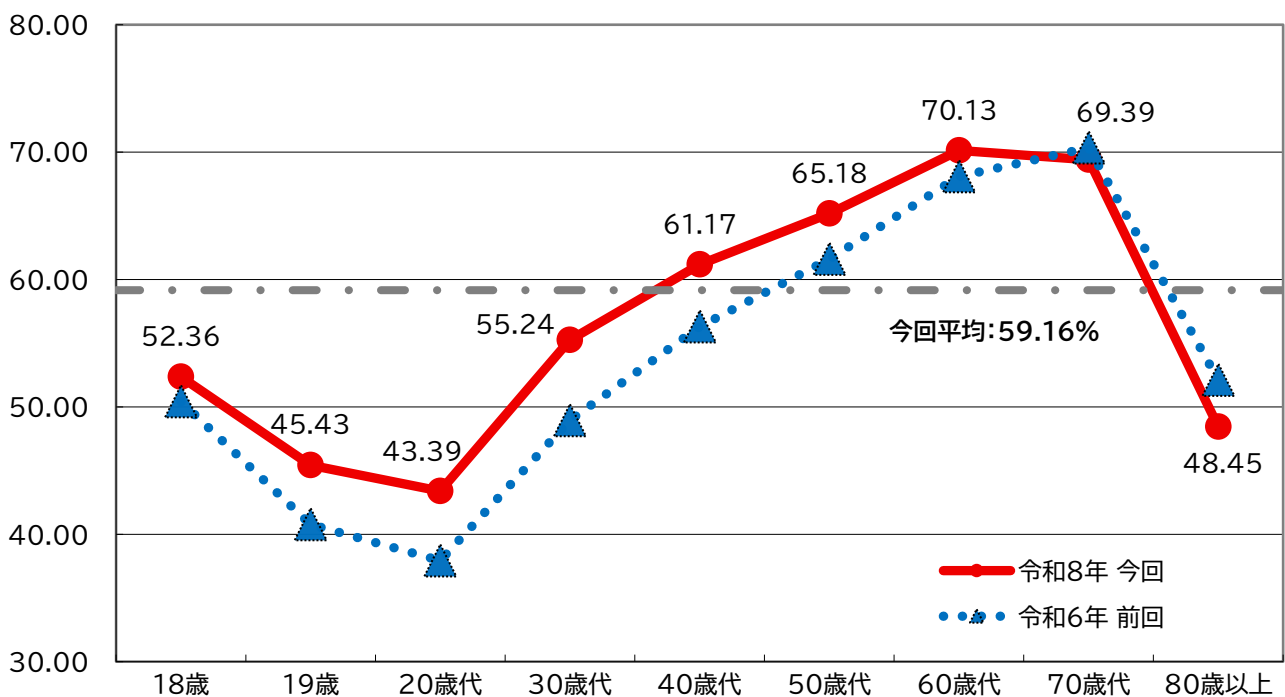
- 1 全体の平均投票率は前回から3.10ポイント上昇
- 2 20歳代・30歳代は前回と比較して5ポイント以上増加

○ 調査概要

調査地域	東京都全域(都内62区市町村)
調査方法	<ul style="list-style-type: none">・ すべての年代において投票者数(実数)を集計・ 今回の調査では、新宿区、国立市、多摩市、奥多摩町については、在外選挙人を含まない国内のみの実数を集計

○ 各年代の投票率

(単位:%)



○ 各年代の推定投票率及び前回比

	令和8年(今回)	令和6年(前回)	前回比
18歳	52.36	50.43	1.93
19歳	45.43	40.77	4.66
20歳代	43.39	37.93	5.46
30歳代	55.24	48.93	6.31
40歳代	61.17	56.31	4.86
50歳代	65.18	61.60	3.58
60歳代	70.13	68.09	2.04
70歳代	69.39	70.34	▲ 0.95
80歳以上	48.45	52.10	▲ 3.65
全体	59.16	56.06	3.10

【参考】区市町村別投票率一覧

区市町村別の投票率を区部・市部・町村部に分け、地域ごとに区市町村別で投票率が高い順に並べ、前回の選挙と比較した。

※この投票率は推定投票率ではなく、公式の投票結果である。

(単位：%)

区部		R8	R6
1	文京区	67.85	64.27
2	千代田区	65.37	60.45
3	中央区	63.22	57.94
4	杉並区	62.75	59.25
5	世田谷区	61.79	58.62
6	北区	61.34	58.00
7	目黒区	61.25	55.08
8	品川区	61.15	56.60
9	練馬区	61.05	57.54
10	江東区	60.88	57.58
11	渋谷区	59.84	54.45
12	中野区	59.76	55.44
13	台東区	59.67	56.43
14	荒川区	59.49	56.26
15	墨田区	59.32	55.26
16	豊島区	58.89	55.91
17	大田区	58.86	54.62
18	港区	58.63	52.23
19	新宿区	58.35	54.63
20	板橋区	57.52	54.00
21	葛飾区	54.26	52.20
22	江戸川区	54.16	51.35
23	足立区	53.40	50.46
区部計		59.32	55.65

市部		R8	R6
1	武蔵野市	65.45	62.64
2	国分寺市	64.10	61.95
3	国立市	63.27	60.99
4	小金井市	62.76	59.84
5	狛江市	62.05	59.48
6	三鷹市	61.92	59.88
7	調布市	61.77	59.45
8	西東京市	60.88	58.47
9	稲城市	60.36	58.05
10	小平市	60.23	58.82
11	府中市	59.61	57.07
12	日野市	59.45	57.54
13	多摩市	59.03	58.34
14	東村山市	58.18	55.87
15	町田市	57.79	55.71
16	清瀬市	57.71	56.41
17	八王子市	56.62	56.45
18	東久留米市	56.55	55.55
19	東大和市	56.47	54.44
20	立川市	56.42	53.86
21	昭島市	56.42	52.37
22	羽村市	54.76	53.44
23	福生市	54.63	52.96
24	青梅市	54.02	53.31
25	あきる野市	53.85	53.19
26	武蔵村山市	50.03	48.32
市部計		58.85	57.04

町村部		R8	R6
1	利島村	84.21	82.80
2	青ヶ島村	82.27	81.56
3	御蔵島村	74.17	80.65
4	神津島村	65.31	62.70
5	小笠原村	64.11	58.92
6	新島村	63.90	56.48
7	八丈町	62.85	60.33
8	大島町	62.36	61.58
9	檜原村	61.19	63.37
10	三宅村	60.86	57.90
11	奥多摩町	56.67	59.01
12	日の出町	55.27	54.75
13	瑞穂町	49.61	48.16
町村部計		55.62	54.36

【本件問合せ先】

東京都選挙管理委員会事務局選挙課

電話 03-5000-5787