

令和 2 年 7 月 5 日執行 東京都知事選挙 調査結果の概要

1 年代別の投票行動

(1) 年代別の比較

21 歳～24 歳 (39.19%) が最も低く、年齢層が上がるとともに、高くなっており、70 歳～74 歳 (65.53%) で最も高くなり、80 歳代以上 (45.79%) では低下している。

(2) 前回東京都知事選挙との比較

前回知事選 (H28) と年代別の投票率を比較すると、20 歳代以下は、上回り、30 歳代以上は下回っている。

特に 18 歳は、前回都知事選挙に比べ、8.74 ポイント上回っていた。

なお、全体の投票率 (公式結果) は、55.00% で、前回知事選の 59.73% に比べて 4.73 ポイント低くなっている。

2 男女別・年代別の投票行動

75 歳以上の各層を除き、女性の方が男性より高くなっている。特に、25 歳～29 歳では、男性 37.81%、女性 45.95% で、その差が 8.14 ポイントと最も大きくなっている。

一方で、75 歳以上では、各層で男性の方が女性より高くなっており、全体の男女別投票率は、男性 53.43%、女性 56.50% で、女性が男性を 3.07 ポイント上回った。

3 地域別・年代別の投票行動

区部、市部、郡部地域で 70 歳代が最も高く、20 歳代が最も低くなっている。また、島部では 70 歳代が最も高く、10 歳代が最も低くなっている。

なお、地域別の投票率 (公式結果) をみると、区部 54.91%、市部 55.19% で、区部が市部を 0.28 ポイント下回っている。

4 区部地域別・年代別の投票行動

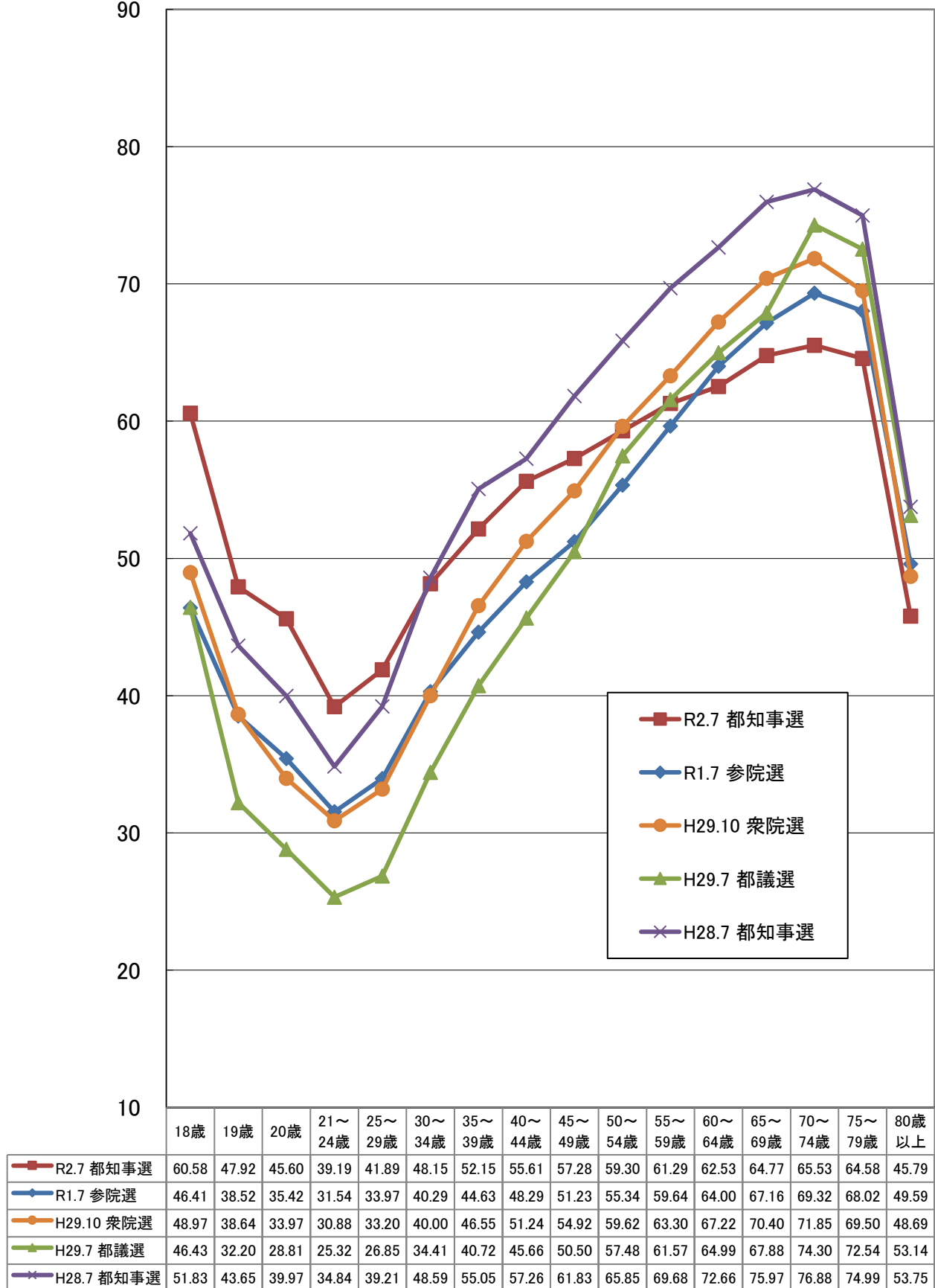
特別区をさらに、①都心地域、②城南地域、③城西地域、④城北地域、⑤城東地域の5つに分け、地域ごとの概要をまとめている。

なお、26市5町8村については、面積が広く、また区部に比較すると人口が集積していないことから、地域を区分けして集計・分析は行っていない。

(注) 平成28年7月31日執行東京都知事選挙を「前回知事選」と略した。

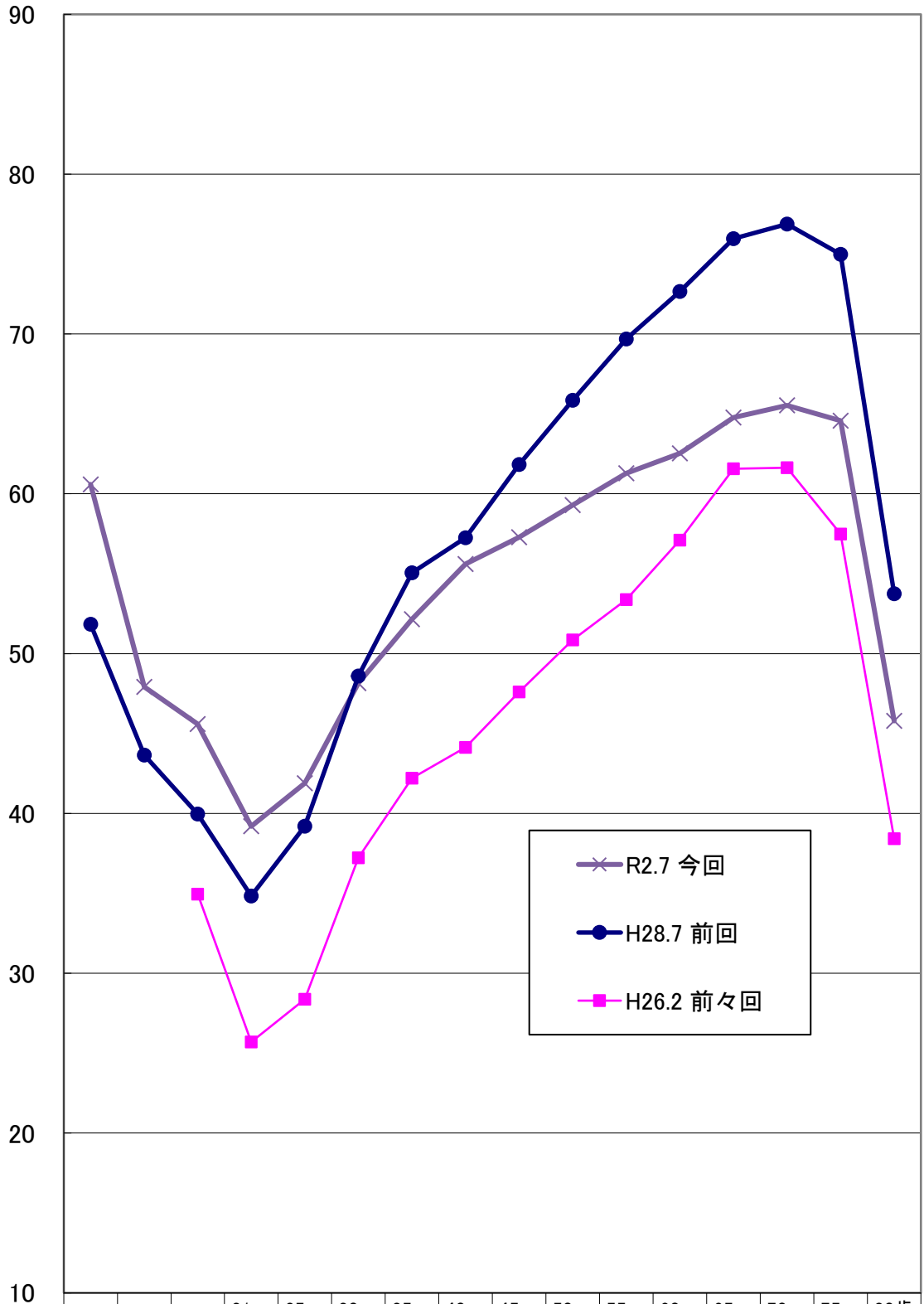
年代別・選挙別推定投票率一覽

(単位: %)



(単位: %)

年代別推定投票率一覧(東京都知事選挙)



	18歳	19歳	20歳	21~24歳	25~29歳	30~34歳	35~39歳	40~44歳	45~49歳	50~54歳	55~59歳	60~64歳	65~69歳	70~74歳	75~79歳	80歳以上
× R2.7 今回	60.58	47.92	45.60	39.19	41.89	48.15	52.15	55.61	57.28	59.30	61.29	62.53	64.77	65.53	64.58	45.79
● H28.7 前回	51.83	43.65	39.97	34.84	39.21	48.59	55.05	57.26	61.83	65.85	69.68	72.66	75.97	76.88	74.99	53.75
■ H26.2 前々回			34.95	25.70	28.38	37.22	42.21	44.13	47.60	50.86	53.38	57.10	61.57	61.63	57.48	38.41