

平成 28 年 7 月 10 日執行参議院議員選挙

平成 28 年 7 月 31 日執行東京都知事選挙 調査結果の概要

※今回調査においては、選挙権年齢が 18 歳以上に引き下げられたことを受け、「18 歳」・「19 歳」を 1 歳刻みで集計した。

《参議院議員選挙》

1 年代別の投票行動

(1) 年代別の比較

21 歳～24 歳 (37.65%) が最も低く、年齢層が上がるとともに、高くなっており、70 歳～74 歳 (73.72%) で最も高くなり、80 歳代以上 (52.81%) では低下している。18 歳 (62.23%) は、50 歳～54 歳 (62.24%) とほぼ同じであり、19 歳 (53.80%) は、35 歳～39 歳 (52.04%) より高かった。

(2) 前回参議院議員選挙との比較

前回参院選 (H25) と年代別の投票率を比較すると、全ての年代で前回を上回っており、特に 20 歳代・30 歳代では 5 ポイント以上上回っている。

なお、全体の投票率 (公式結果) は、57.50%で、前回参院選の 53.51% に比べて 3.99 ポイント高くなっている。

2 男女別・年代別の投票行動

70 歳以上の各層を除き、女性の方が男性より高くなっている。特に、30 歳～34 歳では、男性 45.40%、女性 48.72%で、その差が 3.32 ポイントと最も大きくなっている。

なお、全体の男女別投票率 (公式結果) は、男性 57.41%、女性 57.58%で、女性が男性を 0.17 ポイント上回った。

3 地域別・年代別の投票行動

区部、市部、島部で70歳代が最も高く、郡部では60歳代が最も高くなっている。また、区部、市部、郡部で20歳代が最も低く、島部では10歳代が最も低くなっている。

なお、地域別の投票率(公式結果)をみると、区部57.02%、市部58.58%で、市部が区部を1.56ポイント上回っている。

4 区部地域別・年代別の投票行動

特別区をさらに、①都心地域、②城南地域、③城西地域、④城北地域、⑤城東地域の5つに分け、地域ごとの概要をまとめている。

なお、26市5町8村については、面積が広く、また区部に比較すると人口が集積していないことから、地域を区分けして集計・分析は行っていない。

(注) 平成25年7月21日執行参議院議員選挙を「前回参院選」と略した。

《東京都知事選挙》

1 年代別の投票行動

(1) 年代別の比較

21歳～24歳(34.84%)が最も低く、年齢層が上がるとともに、高くなっており、70歳～74歳(76.88%)で最も高くなり、80歳代以上(53.75%)では低下している。18歳(51.83%)は、30歳～34歳(48.59%)より高く、19歳(43.65%)は、25歳～29歳(39.21%)より高かった。

(2) 前回東京都知事選挙との比較

前回都知事選(H26)と年代別の投票率を比較すると、全ての年代で前回は9ポイント以上上回っており、特に50歳代以上では15ポイント以上上回っている。

なお、全体の投票率(公式結果)は、59.73%で、前回都知事選の46.14%に比べ13.59ポイント高くなっている。

2 男女別・年代別の投票行動

70 歳以上の各層を除き、女性の方が男性より高くなっている。特に、25 歳～29 歳では、男性 35.52%、女性 43.02%で、その差が 7.50 ポイントと最も大きくなっている。

なお、全体の男女別投票率（公式結果）は、男性 58.19%、女性 61.22%で、女性が男性を 3.03 ポイント上回った。

3 地域別・年代別の投票行動

区部、市部で 70 歳代が最も高く、郡部、島部では 60 歳代が最も高くなっている。また、区部、市部、郡部で 20 歳代が最も低く、島部では 10 歳代が最も低くなっている。

なお、地域別の投票率（公式結果）をみると、区部 59.34%、市部 60.58%で、市部が区部を 1.24 ポイント上回っている。

4 区部地域別・年代別の投票行動

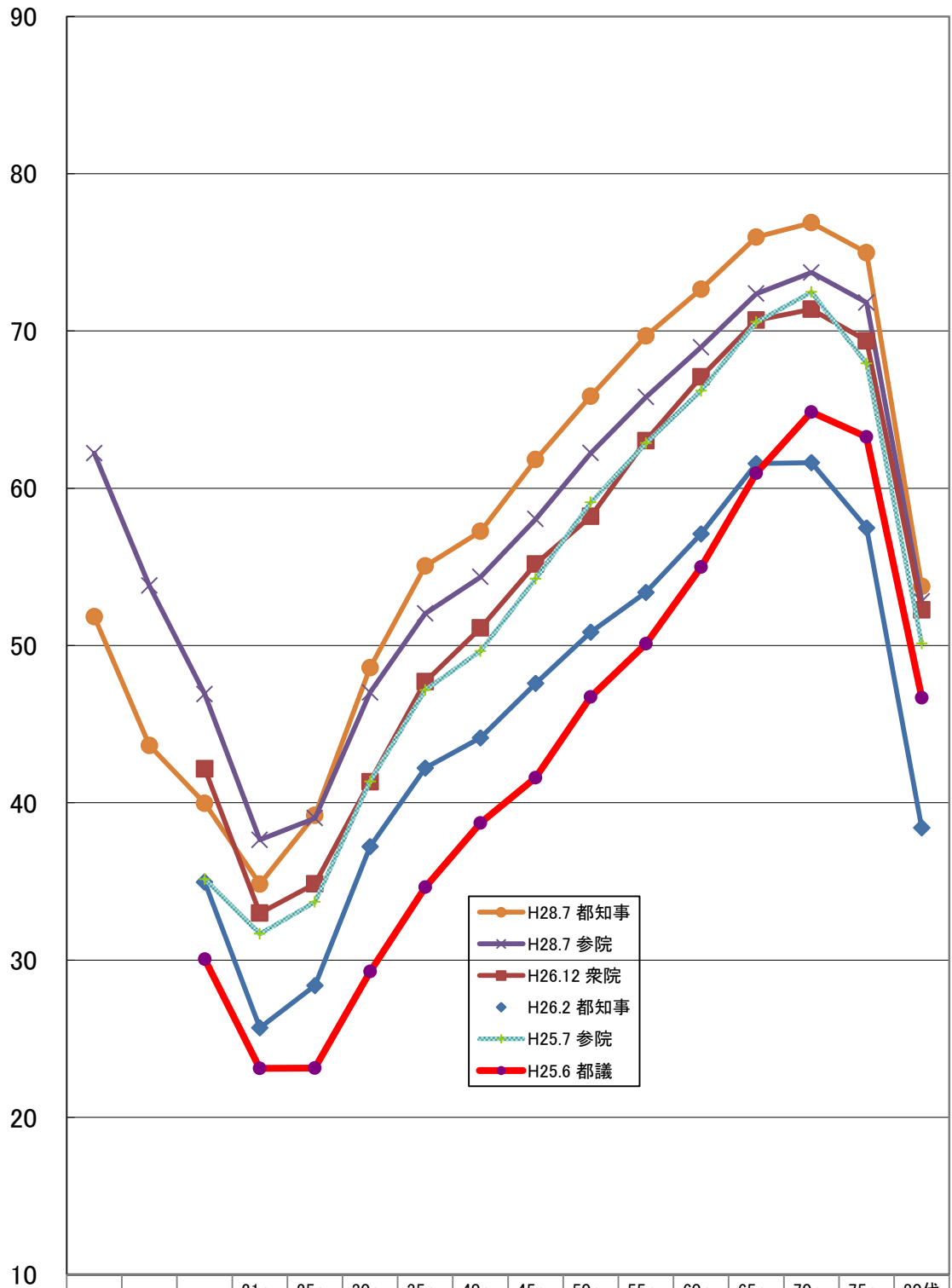
特別区をさらに、①都心地域、②城南地域、③城西地域、④城北地域、⑤城東地域の 5 つに分け、地域ごとの概要をまとめている。

なお、26 市 5 町 8 村については、面積が広く、また区部に比較すると人口が集積していないことから、地域を区分けして集計・分析は行っていない。

（注）平成 26 年 2 月 9 日執行東京都知事選挙を「前回都知事選」と略した。

年代別・選挙別推定投票率一覽

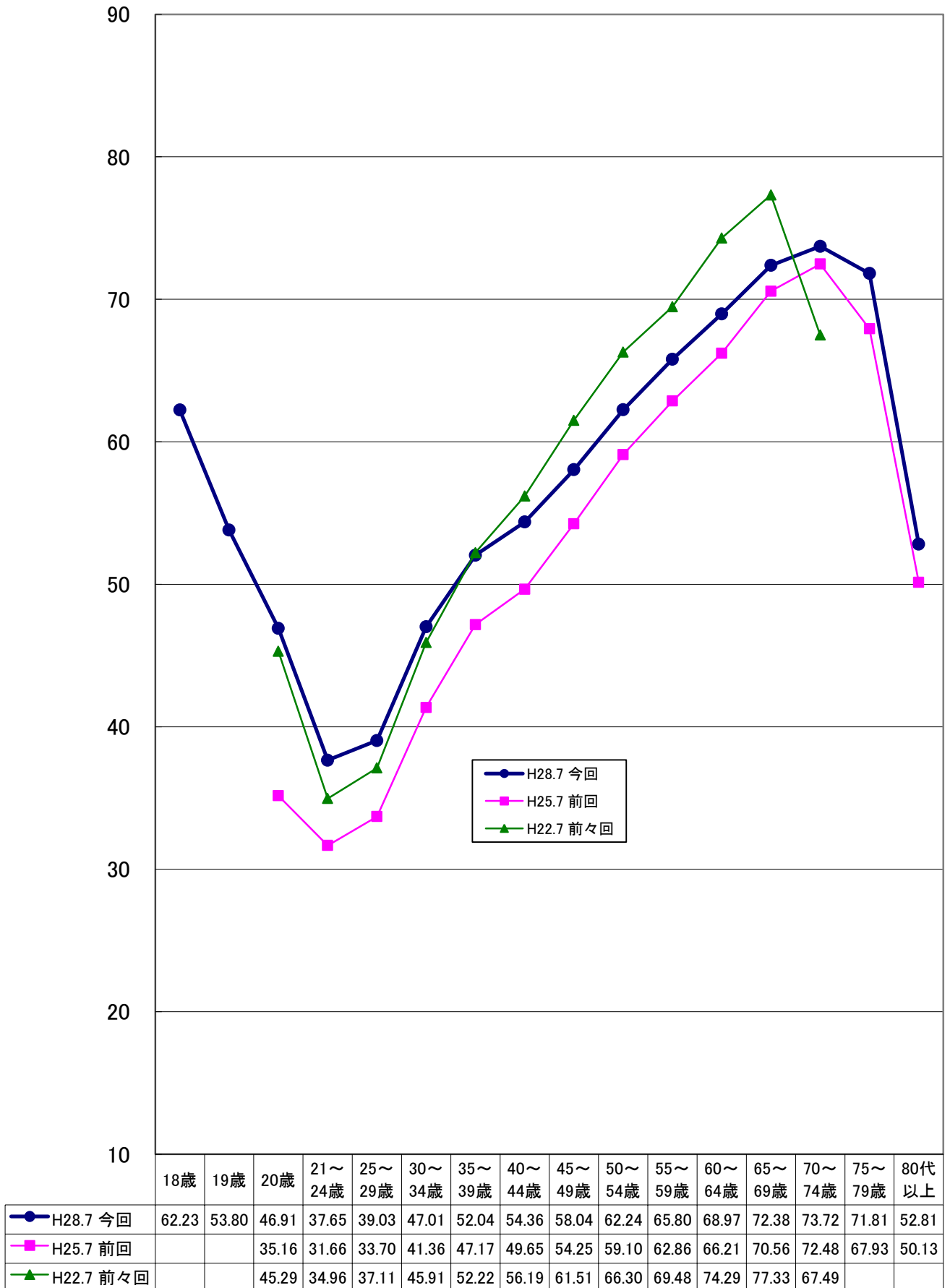
(単位: %)



	18歳	19歳	20歳	21～24歳	25～29歳	30～34歳	35～39歳	40～44歳	45～49歳	50～54歳	55～59歳	60～64歳	65～69歳	70～74歳	75～79歳	80代以上
H28.7 都知事	51.83	43.65	39.97	34.84	39.21	48.59	55.05	57.26	61.83	65.85	69.68	72.66	75.97	76.88	74.99	53.75
H28.7 参院	62.23	53.80	46.91	37.65	39.03	47.01	52.04	54.36	58.04	62.24	65.80	68.97	72.38	73.72	71.81	52.81
H26.12 衆院			42.17	32.98	34.85	41.34	47.70	51.12	55.19	58.21	63.03	67.08	70.69	71.39	69.38	52.27
H26.2 都知事			34.95	25.70	28.38	37.22	42.21	44.13	47.60	50.86	53.38	57.10	61.57	61.63	57.48	38.41
H25.7 参院			35.16	31.66	33.70	41.36	47.17	49.65	54.25	59.10	62.86	66.21	70.56	72.48	67.93	50.13
H25.6 都議			30.07	23.12	23.13	29.27	34.63	38.72	41.60	46.73	50.11	54.99	60.96	64.84	63.26	46.69

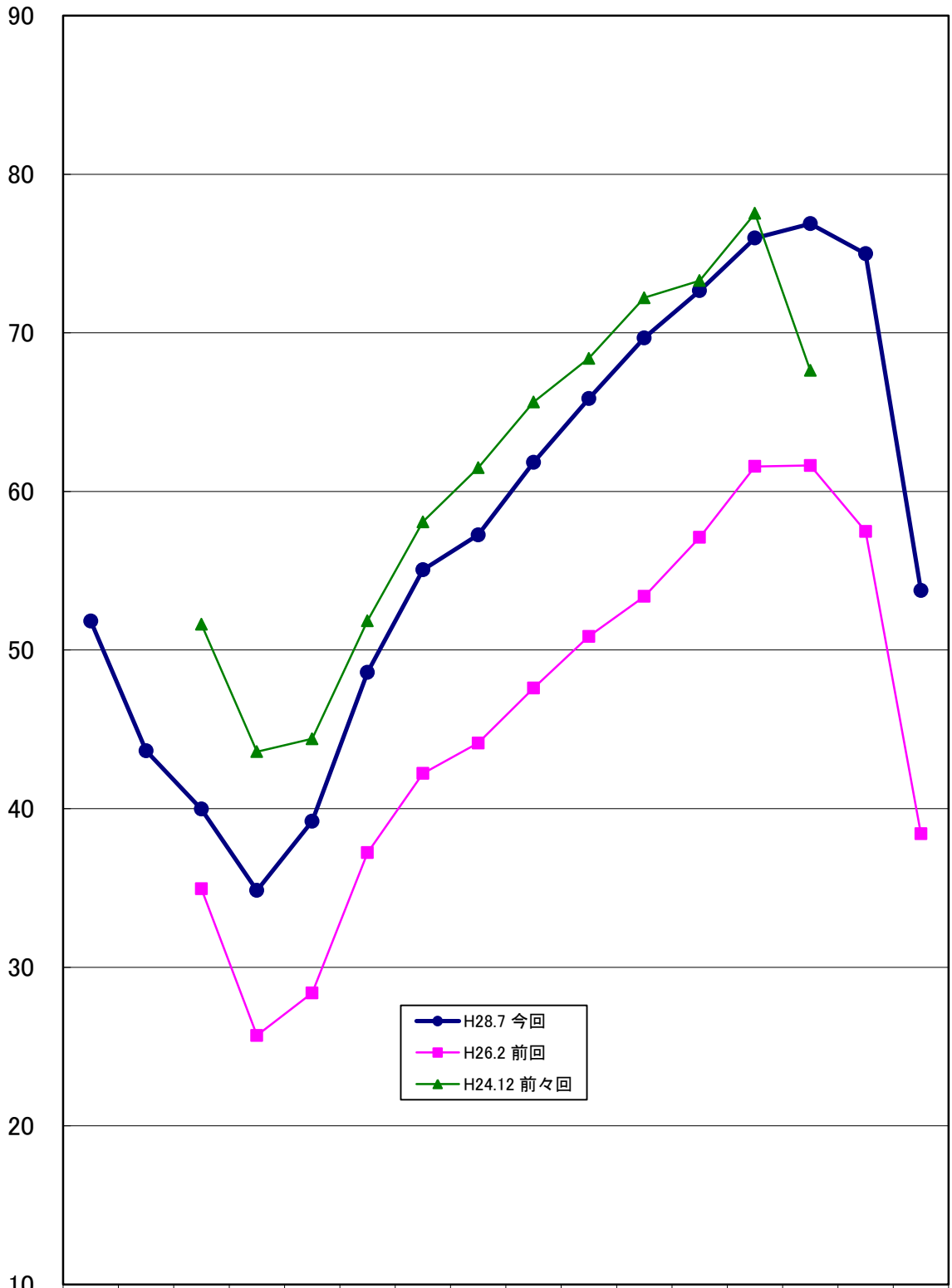
(単位:%)

年代別推定投票率一覧(参議院議員選挙)



(単位: %)

年代別推定投票率一覧(東京都知事選挙)



	18歳	19歳	20歳	21～24歳	25～29歳	30～34歳	35～39歳	40～44歳	45～49歳	50～54歳	55～59歳	60～64歳	65～69歳	70～74歳	75～79歳	80代以上
● H28.7 今回	51.83	43.65	39.97	34.84	39.21	48.59	55.05	57.26	61.83	65.85	69.68	72.66	75.97	76.88	74.99	53.75
■ H26.2 前回			34.95	25.70	28.38	37.22	42.21	44.13	47.60	50.86	53.38	57.10	61.57	61.63	57.48	38.41
▲ H24.12 前々回			51.63	43.59	44.41	51.84	58.08	61.49	65.63	68.39	72.21	73.29	77.54	67.63		