

# 年代別投票行動調査結果の概要

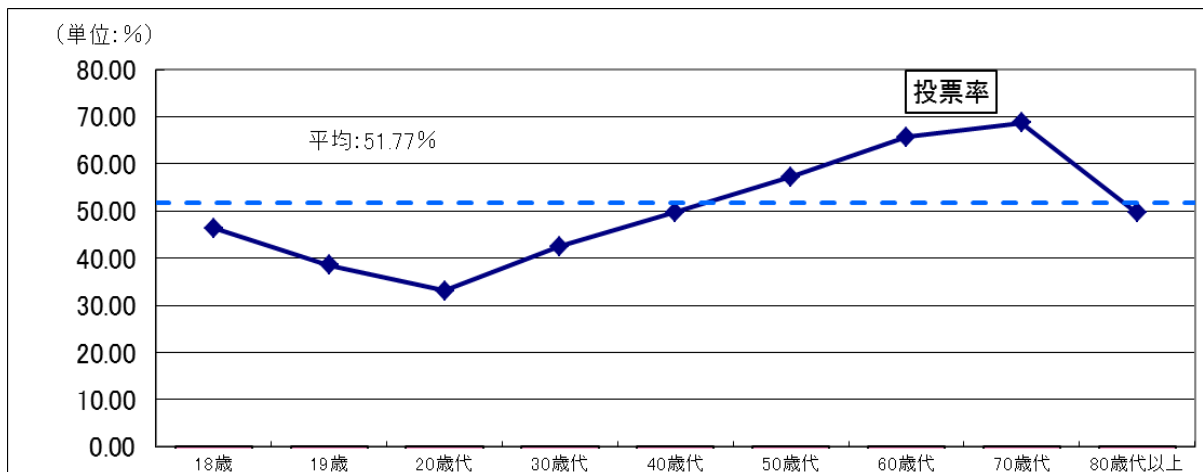
(令和元年7月21日執行 参議院議員選挙)



## 全年代で前回投票率を下回る（速報値）

- 前回選挙（平成28年執行参議院議員選挙）と比較して、全ての年代で投票率が低下。
- 10歳代の投票率の低下が、全体（実数値）の下げ幅より大きかった。

### ■各年代の投票率



### ■各年代の投票率及び前回比

|         | 令和元年<br>今回 | 平成28年<br>前回 | 前回比<br>今回－前回 |
|---------|------------|-------------|--------------|
| 18歳     | 46.41      | 62.23       | -15.82       |
| 19歳     | 38.52      | 53.80       | -15.28       |
| 20歳代    | 33.16      | 39.13       | -5.97        |
| 30歳代    | 42.54      | 49.61       | -7.07        |
| 40歳代    | 49.82      | 56.13       | -6.31        |
| 50歳代    | 57.26      | 63.83       | -6.57        |
| 60歳代    | 65.65      | 70.85       | -5.20        |
| 70歳代    | 68.71      | 72.84       | -4.13        |
| 80歳代以上  | 49.59      | 52.81       | -3.22        |
| 全体(実数値) | 51.77      | 57.50       | -5.73        |

#### ※ 調査の方法

すべての年代について実数を把握した区市町村については、その実数を集計した。

実数を把握していない区市町村では、標準的な投票率を示した1投票区の有権者を年齢階層別に分類し、当日有権者数、投票者数、投票率(推定値)などについて集計した。

問い合わせ先 選挙管理委員会事務局  
選挙課  
電話 03 - 5320 - 6913 (直通)

選挙別・区市町村別投票率一覧

参議院議員選挙について、区市町村別の投票率を区部・市部・町村部の3区域に分け、各区域ごとに区市町村別の投票率を高い順に並べて前回の選挙と比較した。

※ この投票率は推定投票率ではなく、選挙結果（実数値）である。

R1参院選・区部

|    | 区部計  | 51.10 |
|----|------|-------|
| 1  | 文京区  | 58.96 |
| 2  | 千代田区 | 55.60 |
| 3  | 北区   | 55.45 |
| 4  | 世田谷区 | 53.41 |
| 5  | 台東区  | 52.77 |
| 6  | 杉並区  | 52.63 |
| 7  | 江東区  | 52.43 |
| 8  | 目黒区  | 52.34 |
| 9  | 練馬区  | 51.65 |
| 10 | 品川区  | 51.43 |
| 11 | 葛飾区  | 51.21 |
| 12 | 中央区  | 51.03 |
| 13 | 荒川区  | 50.88 |
| 14 | 中野区  | 50.77 |
| 15 | 豊島区  | 50.57 |
| 16 | 墨田区  | 50.52 |
| 17 | 大田区  | 50.51 |
| 18 | 板橋区  | 50.50 |
| 19 | 新宿区  | 50.25 |
| 20 | 渋谷区  | 50.08 |
| 21 | 港区   | 48.14 |
| 22 | 江戸川区 | 46.99 |
| 23 | 足立区  | 46.35 |

28参院選・区部

|    | 区部計  | 57.02 |
|----|------|-------|
| 1  | 文京区  | 64.59 |
| 2  | 千代田区 | 62.34 |
| 3  | 北区   | 59.86 |
| 4  | 世田谷区 | 59.77 |
| 5  | 杉並区  | 59.46 |
| 6  | 江東区  | 59.04 |
| 7  | 中央区  | 58.81 |
| 8  | 練馬区  | 58.28 |
| 9  | 品川区  | 57.63 |
| 10 | 台東区  | 57.26 |
| 11 | 目黒区  | 57.14 |
| 12 | 荒川区  | 57.14 |
| 13 | 渋谷区  | 56.92 |
| 14 | 板橋区  | 56.57 |
| 15 | 中野区  | 56.55 |
| 16 | 大田区  | 56.54 |
| 17 | 墨田区  | 56.46 |
| 18 | 豊島区  | 56.28 |
| 19 | 新宿区  | 56.09 |
| 20 | 葛飾区  | 54.82 |
| 21 | 江戸川区 | 53.00 |
| 22 | 港区   | 52.59 |
| 23 | 足立区  | 52.34 |

R1参院選・市部

|    | 市部計   | 53.27 |
|----|-------|-------|
| 1  | 小金井市  | 56.68 |
| 2  | 国立市   | 56.64 |
| 3  | 武蔵野市  | 56.60 |
| 4  | 国分寺市  | 56.50 |
| 5  | 日野市   | 55.51 |
| 6  | 狛江市   | 55.40 |
| 7  | 三鷹市   | 55.02 |
| 8  | 多摩市   | 54.58 |
| 9  | 稲城市   | 54.05 |
| 10 | 小平市   | 53.90 |
| 11 | 町田市   | 53.78 |
| 12 | 西東京市  | 53.65 |
| 13 | 清瀬市   | 53.61 |
| 14 | 東村山市  | 53.21 |
| 15 | 府中市   | 53.17 |
| 16 | 調布市   | 52.96 |
| 17 | 東大和市  | 52.48 |
| 18 | 東久留米市 | 52.14 |
| 19 | 立川市   | 52.07 |
| 20 | あきる野市 | 51.73 |
| 21 | 八王子市  | 51.68 |
| 22 | 福生市   | 50.19 |
| 23 | 昭島市   | 50.09 |
| 24 | 羽村市   | 49.88 |
| 25 | 青梅市   | 49.64 |
| 26 | 武蔵村山市 | 46.72 |

28参院選・市部

|    | 市部計   | 58.58 |
|----|-------|-------|
| 1  | 武蔵野市  | 62.82 |
| 2  | 国立市   | 62.71 |
| 3  | 国分寺市  | 62.47 |
| 4  | 三鷹市   | 60.90 |
| 5  | 多摩市   | 60.74 |
| 6  | 稲城市   | 60.44 |
| 7  | 小平市   | 60.34 |
| 8  | 小金井市  | 60.31 |
| 9  | 西東京市  | 60.06 |
| 10 | 清瀬市   | 59.80 |
| 11 | 日野市   | 59.70 |
| 12 | 調布市   | 59.38 |
| 13 | 東久留米市 | 59.19 |
| 14 | 東村山市  | 58.90 |
| 15 | 町田市   | 58.76 |
| 16 | 狛江市   | 58.57 |
| 17 | 東大和市  | 58.48 |
| 18 | 府中市   | 57.57 |
| 19 | 昭島市   | 56.75 |
| 20 | 羽村市   | 56.37 |
| 21 | 八王子市  | 56.22 |
| 22 | 立川市   | 56.10 |
| 23 | あきる野市 | 55.32 |
| 24 | 青梅市   | 54.99 |
| 25 | 福生市   | 54.21 |
| 26 | 武蔵村山市 | 52.35 |

R1参院選・町村部

|    | 町村部計 | 52.45 |
|----|------|-------|
| 1  | 利島村  | 83.73 |
| 2  | 御蔵島村 | 77.78 |
| 3  | 青ヶ島村 | 74.15 |
| 4  | 小笠原村 | 69.89 |
| 5  | 檜原村  | 64.42 |
| 6  | 神津島村 | 58.63 |
| 7  | 三宅村  | 58.24 |
| 8  | 新島村  | 57.63 |
| 9  | 八丈町  | 56.90 |
| 10 | 奥多摩町 | 56.71 |
| 11 | 大島町  | 56.70 |
| 12 | 日の出町 | 54.29 |
| 13 | 瑞穂町  | 44.67 |

28参院選・町村部

|    | 町村部計 | 56.86 |
|----|------|-------|
| 1  | 利島村  | 82.17 |
| 2  | 御蔵島村 | 77.78 |
| 3  | 青ヶ島村 | 73.57 |
| 4  | 檜原村  | 68.77 |
| 5  | 神津島村 | 63.61 |
| 6  | 八丈町  | 62.19 |
| 7  | 新島村  | 61.03 |
| 8  | 大島町  | 60.90 |
| 9  | 小笠原村 | 59.70 |
| 10 | 日の出町 | 59.36 |
| 11 | 奥多摩町 | 59.12 |
| 12 | 三宅村  | 57.07 |
| 13 | 瑞穂町  | 50.60 |