

令和元年7月21日執行参議院議員選挙 調査結果の概要

1 年代別の投票行動

(1) 年代別の比較

21歳～24歳（31.54%）が最も低く、年齢層が上がるとともに、高くなっており、70歳～74歳（69.32%）で最も高くなり、75歳～79歳以上（68.02%）から低下している。

(2) 前回参議院議員選挙との比較

前回参院選（H28）と年代別の投票率を比較すると、全世代で前回の投票率を下回った。

なお、全体の投票率（公式結果）は、51.77%で、前回参院選の57.50%に比べて5.73ポイント低くなっている。

2 男女別・年代別の投票行動

70歳以上の各層を除き、女性の方が男性より高くなっているものの、全体の男女別投票率（公式結果）は、男性52.04%、女性51.52%で、男性が女性を0.52ポイント上回った。

3 地域別・年代別の投票行動

すべての地域で70歳代が最も高くなっている。また、区部、市部、郡部では20歳代が最も低くなっており、島部では10歳代が最も低い。

なお、地域別の投票率（公式結果）をみると、区部51.10%、市部53.27%で、区部が市部を2.16ポイント下回っている。

4 区部地域別・年代別の投票行動

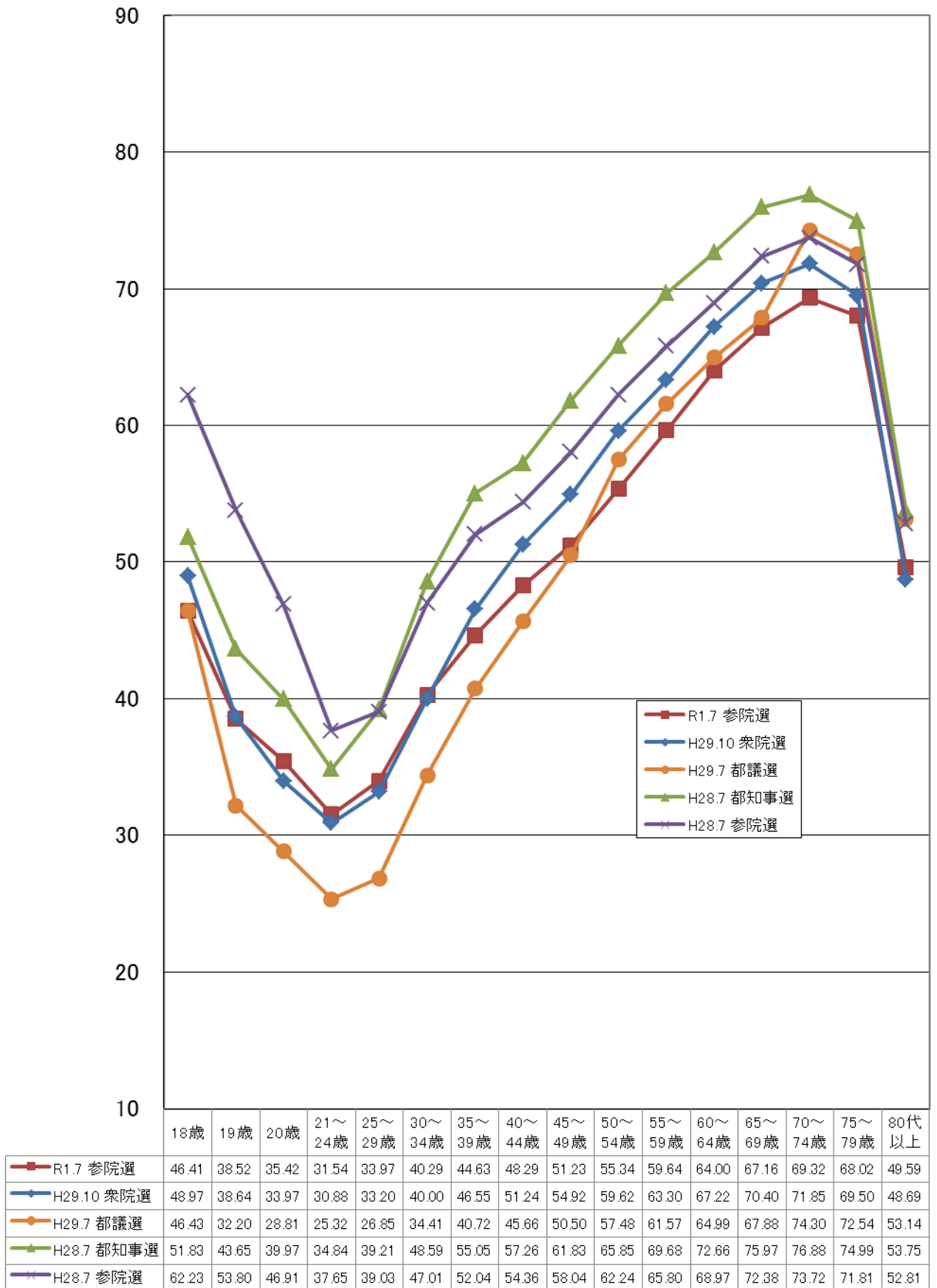
特別区をさらに、①都心地域、②城南地域、③城西地域、④城北地域、⑤城東地域の5つに分け、地域ごとの概要をまとめている。

なお、26市5町8村については、面積が広く、また区部に比較すると人口が集積していないことから、地域を区分けして集計・分析は行っていない。

(注) 平成28年7月10日執行参議院議員選挙を「前回参院選」と略した。

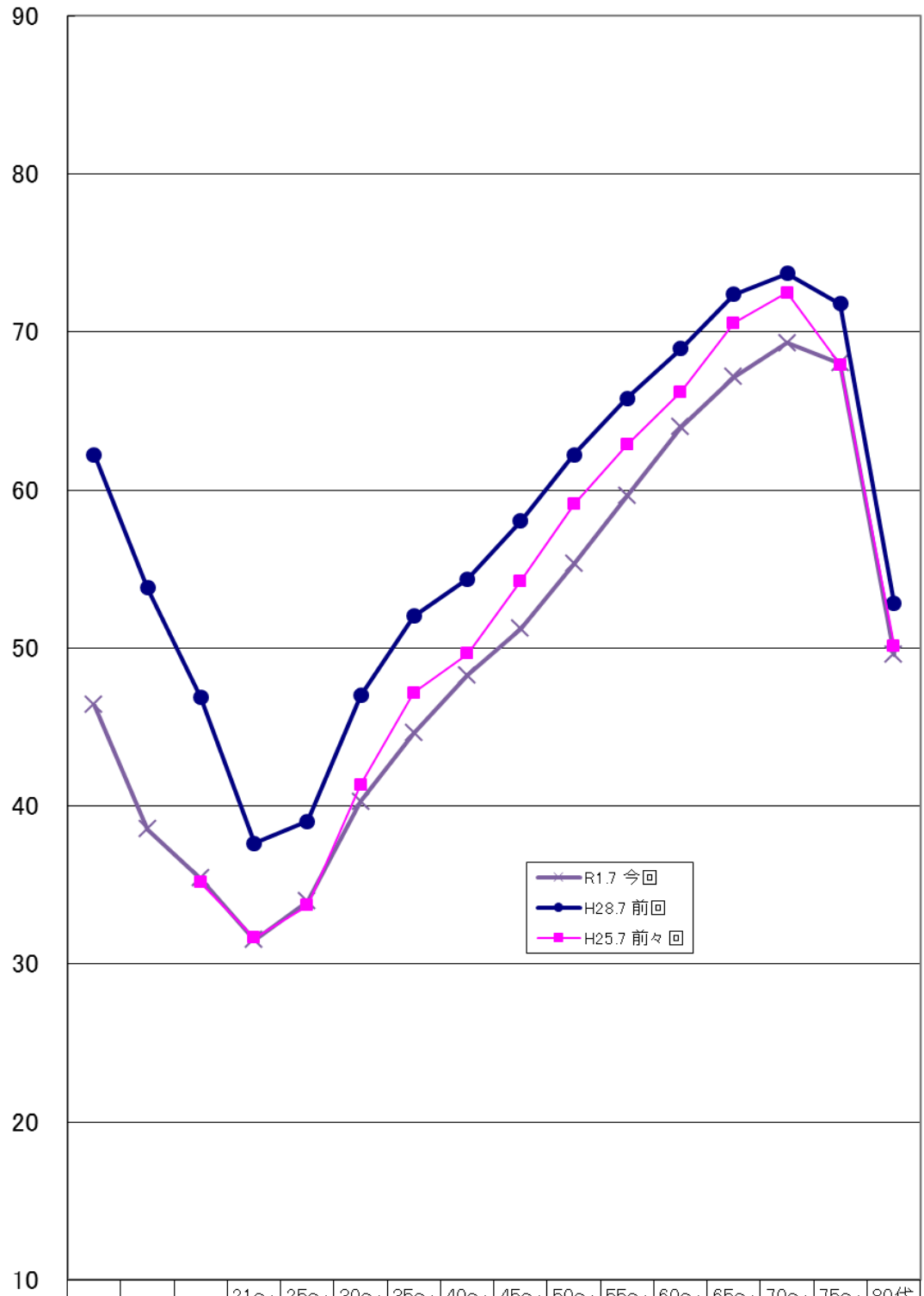
年代別・選挙別推定投票率一覧

(単位: %)



(単位: %)

年代別推定投票率一覧(参議院議員選挙)



R1.7 今回	46.41	38.52	35.42	31.54	33.97	40.29	44.63	48.29	51.23	55.34	59.64	64	67.16	69.32	68.02	49.59
H28.7 前回	62.23	53.8	46.91	37.65	39.03	47.01	52.04	54.36	58.04	62.24	65.8	68.97	72.38	73.72	71.81	52.81
H25.7 前々回			35.16	31.66	33.7	41.36	47.17	49.65	54.25	59.1	62.86	66.21	70.56	72.48	67.93	50.13