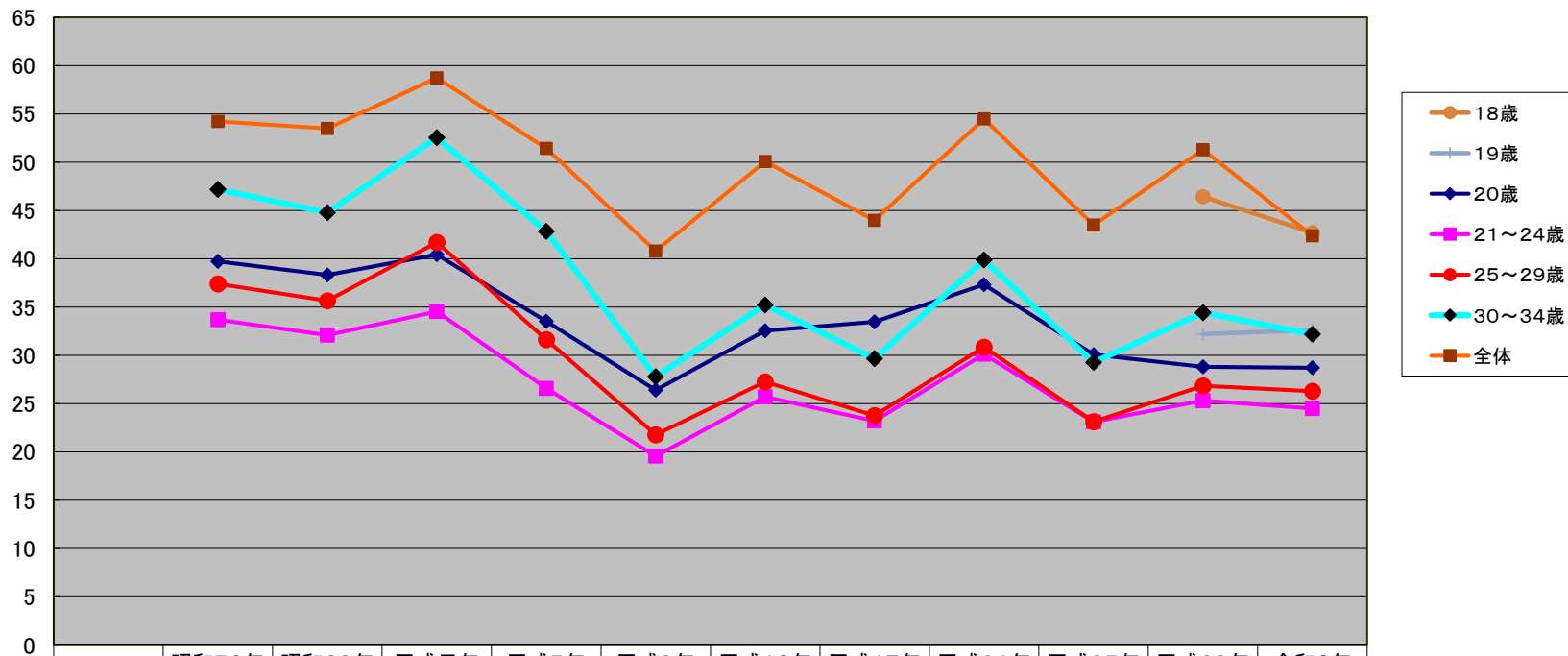


## 若年層投票率の推移(都議会議員選挙)

推定投票率(%)



	昭和56年	昭和60年	平成元年	平成5年	平成9年	平成13年	平成17年	平成21年	平成25年	平成29年	令和3年
18歳										46.43	42.7
19歳										32.20	32.63
20歳	39.74	38.32	40.43	33.52	26.40	32.56	33.48	37.34	30.07	28.81	28.71
21~24歳	33.69	32.10	34.54	26.58	19.56	25.70	23.21	30.12	23.12	25.32	24.49
25~29歳	37.40	35.66	41.69	31.63	21.78	27.25	23.77	30.84	23.13	26.85	26.29
30~34歳	47.19	44.78	52.54	42.84	27.80	35.22	29.67	39.87	29.27	34.41	32.19
全体	54.23	53.50	58.74	51.43	40.80	50.08	43.99	54.49	43.50	51.28	42.39